



EAO, der Leuchtdrucktasten-Pionier und Experte für innovative, zuverlässige und intuitive Human Machine Interfaces (HMIs) erweitert die Baureihe 57 um einen Warnmelder.

Der Warnmelder macht im Bereich automatisch öffnender Türen von öffentlichen Verkehrsmitteln, öffentlichen Gebäuden und Aufzügen auf Gefahrensituationen aufmerksam. Frontseitig entspricht dieses EAO Produkt IP69K und ist speziell für die Verwendung im Außenbereich ausgelegt. Es basiert auf dem gleichen Design und den gleichen Abmessungen wie die bestehenden Produkte der Baureihe 57. Die extra große Leuchthaube gewährleistet optimale Sichtbarkeit von allen Seiten, wobei die LED-Ausleuchtung in den Farben Rot oder Gelb erhältlich ist.

Die werkzeuglose Endmontage spart Zeit und Geld. Die Baureihe 57 ist die perfekte Wahl für sämtliche Bahn-, Tram- oder Bushersteller und -Betreiber.

Materialien

Die verwendeten Materialien entsprechen den hohen EAO-Standards für Qualität, Funktionssicherheit, Lebensdauer und Design. Sie sind resistent gegen Reinigungsmittel und gewährleisten hohe UV-Beständigkeit.

Mechanische Kennwerte

- Kabel 2-polig mit Aderendhülsen (Aderquerschnitt 0.5 mm²)
- Kabellänge: 200 mm; 1000 mm; 2000 mm (weitere Längen auf Anfrage)
- Schlag- und vibrationsfest
- Steckverbindung auf Anfrage

Elektrische Kennwerte

- 20 LEDs, jeweils rot oder gelb
- Betriebsspannung
 - 110 VDC ± 30 %
 - 24 VDC ± 30 %
- Stromaufnahme: < 50 mA
- Die Ausleuchtung kann gemäß LED-Herstellern leicht variieren

Einsatzgebiete

- Personenbeförderung: Zug, Tram, Bus
- Gebäudezutritt: automatische Türen
- Aufzüge

Umweltbedingungen

- Temperatur
 - Lagertemperatur: –45 bis +90 °C
 - Einsatztemperatur: –40 bis +85 °C

Schutzart

- IP69K frontseitig

Farbe des Frontrahmens

- Kunststoff: Grün RAL 6032, Rot RAL 3000, Blau RAL 5015, Gelb RAL 1023, Grau RAL 7040, Schwarz RAL 9017
- Metall: Aluminium natureloxiert

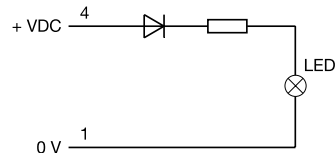
Normen und Richtlinien

- Konformitätserklärung
 - EN 50155
- Kabel gemäss
 - DIN EN 50306-2; VDE 0260-306-2
 - DIN EN 50306-4; VDE 0260-306-4
 - NFF 63808/NFF 61030

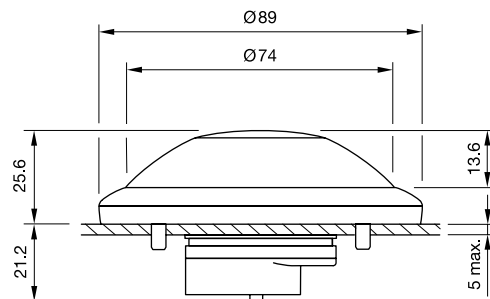
Montage/Austausch

Die Montageabmessungen der Baureihe 57 sind identisch mit den Abmessungen anderer Hersteller. Somit ist ein Eins-zu-Eins-Upgrade zur Baureihe 57 problemlos möglich.

Schaltschema



Abmessungen



Ihr EAO Ansprechpartner:
kundennahe Kompetenz

H-C-B Technik 
Carsten Berster
Tel.: +49 40 552 863 30
Fax: +49 40 720 067 92
info@hcb-technik.de
www.hcb-technik.de