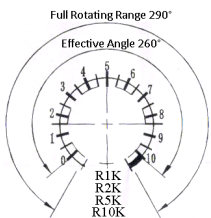
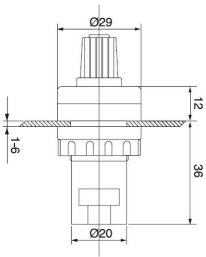


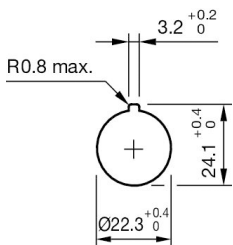


HSD24-P10-LC Potentiometer

ABMESSUNGEN



EINBAUÖFFNUNG



SCHALTSCHHEMA



- kompakt - zuverlässig - günstig -



Montage

Einbauöffnung rund: D=22,3mm
Frontplattenstärke: 1 - 6mm

- **Front**
Frontrahmen Material Kunststoff V0
Frontrahmen Kupfer verzinkt
- **Allgemeine Eigenschaften**
Gewicht: 50g
Widerstand: 10KOhm linear
Leistung: 0,5W
Drehbereich: 290°
Spannung max.: 250VAC
Arbeitstemperatur: -25°C...+60°C
Lebensdauer: ≥ 100.000 Zyklen
- **IP Schutzart**
Frontschutzart: IP65
- **Anschlussart**
Schraubklemme: 0,5 - 1,5mm²
- **Front-Vorsatz**
Gehäuse Material: Kunststoff V0
- **Funktion**
Potentiometer linear
- **Artikel-Varianten**
1K, 2K, 5K, 20K, 50K auf Anfrage

2021/06Rev-1.0



H-C-B Technik

DOC202402-1-BER

Alle Produktangaben sind Angaben des Herstellers und ohne Gewähr. Betriebswerte und Maße gelten mit den üblichen geringfügigen Abweichungen. Angegebene Maße sind Maximalmaße. Die angegebene Lebensdauer versteht sich als ca. Richtwert ohne Gewähr. Alle Abbildungen ähnlich; technische bzw. Design-Änderungen sowie Liefermöglichkeiten vorbehalten. Darüber hinaus gelten die aktuellen AGB von H-C-B Technik.

All product data is provided by the manufacturer and is subject to change without notice. Operating values and dimensions apply with the usual minor deviations. Specified dimensions are maximum dimensions. The indicated service life is to be understood as an approximate guide value without guarantee. All illustrations similar; subject to technical and design changes as well as subject to delivery possibilities. In addition, the current terms and conditions of H-C-B Technik apply.



H-C-B Technik, Carsten Berster

Fon.: ++49 4104 / 96 252 10
info@hcb-technik.de
info@24v-leds.com
www.24v-leds.com
www.hcb-technik.de