



## LED Hinweisleuchte 16 - 30 VDC



Formschöne LED Leuchte z. B. als Hinweisleuchte für maritime Anwendungen zur Anzeige bordrelevanter Bereiche eines Schiffes.

### VARIANTENVIELFALT

#### Symbole / Beschriftungen:

Optional können hier unterschiedliche hinterleuchtete Symbole oder Beschriftungen umgesetzt werden.

#### Lichtfarben:

Die Lichtfarbe ist standardmäßig in weiß, ähnlich 2700Kelvin, ausgelegt. Realisierbar auch in rot, gelb, grün oder blau.

#### Leuchtenabdeckung:

Die hochwertig gearbeitete Aluminiumabdeckung wird standardmäßig in schwarz eloxiert geliefert.

Realisierbar auch in silber, rot oder blau eloxiert, andere Eloxal-Farben bzw. RAL-Farben auf Anfrage.

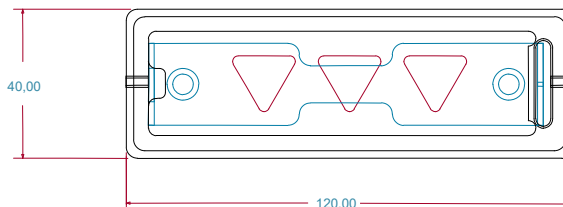




# LED Hinweisleuchte 16 - 30 VDC

## Produkteigenschaften in Kurzform

- Weitbereichseingang 16 - 30 VDC
- geringe Stromaufnahme
- Gehäusefarbe variabel
- LED Farbe variabel
- Symbolik variabel
- Schutzart frontseitig IP20, optional IP65
- Anschlussleitung 250mm



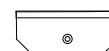
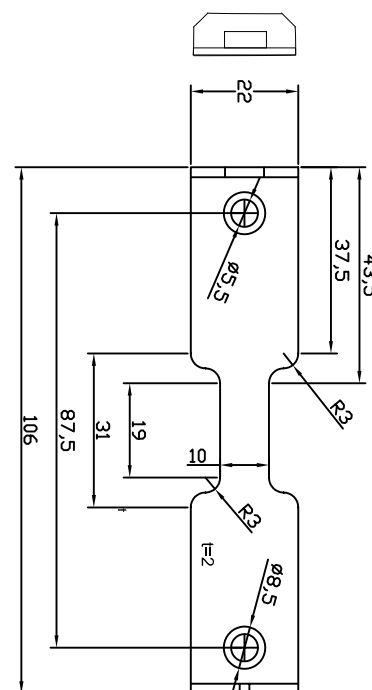
## Technische Daten

### LED Hinweisleuchte

	HLEDx-24042y-Z*
Artikelnummer	HLED1-240429-A1
Eingangsspannung	16 - 30VDC
Betriebsspannung	24VDC
Stromaufnahme	42mA
Arbeitstemperatur	-40°C bis + 70°C
Lagertemperatur	-40°C bis + 70°C
Abdeckung	AlMg3 eloxiert
Gewicht	100g
Leistung	1 Watt bei 24VDC
Zertifizierung	CE/RoHS
Schutzart	IP20
Abmessungen (LxBxH)	120 x 40 x 12mm

- \* x = Farbe der Abdeckung (1=schwarz, 2 = rot, 6 = blau)
- \* y = Lichtfarbe ( 2=rot, 5=grün, 4=gelb, 6=blau, 9=weiß)
- \* Z = kundenspezifische Symbolik (wird nach Kundenvorgabe kodiert)

## Befestigung mit Montagebügel:



\*alle Angaben in mm

## Werkstoffe:

Basismaterial AlMg3 --> Nicht brennbar!

Bauteile	Werkstoff	Brandverhalten
Diffusor	Polycarbonat	UL94 V-0
Platine	IT588 Epoxidglas	UL94 V-0
Elektronikbauteile	verschiedene	keine Angabe

